



## DOĞUŞ ÜNİVERSİTESİ TEKNİK ŞARTNAME

### YÖNETİCİ KOLTUĞU



### ÖLÇÜLER

### ÜRÜN AÇIKLAMA

- \*Senkron mekanizma olacaktır.
- \*Sirt ve oturma eş zamanlı çalışacak .ok kademeli kilitleme özelliğine sahip olacaktır.
- \*sertlik ayar mekanizması bulunacaktır.
- \*Sirt ve oturma süngeri poliüretan sünger olacaktır.
- Sirt gövdesi metal iskeletten üretilcektir.
- \*Döşeme malzemesi yüksek kaliteli suni deri olacaktır.
- aşınmaya yırtılmaya ve solmaya karşı dayanıklı olacaktır.
- \*Kolay temizlenebilir olacaktır. Leke tutmaz
- \*dikişler düzgün sağlam ve estetik olacaktır.
- \*Kolçaklar ayarlanabilir . Oynar başlı üst yüzeyleri ergonomik yumuşak dokulu olacaktır.
- \*Amortisör siyah boyalı tse standartlarına uygun olacaktır.
- \*En az 2 Yıl garantili olmak zorundadır. \*1 Adet

### YÖNETİCİ MASASI VE SEHPA



### ÖLÇÜLER

180\*100\*75 ve 70\*55\*45

### ÜRÜN AÇIKLAMA

- \*Tüm Malzeme ham olarak üretilip antrasit lake boya olacaktır.
- \*tabla ve ayaklarda 30 mm-18 mm ham mdf olarak üretilcektir.
- \*Masa tablası tek parça olacaktır.
- \*Kablo geçiş aparatı kullanılacaktır.
- \*Masa iki yandan taşıyıcı panel ayaklı olacaktır.
- \*Zemin ayarını sağlayacak ayar papuçları bulunacaktır.
- \*Etajer masa ile entegre konumlandırabilir yapıda olacaktır.
- \*3 çekmeceli olacaktır.
- \*Çekmeceler metal raylı alttan sessiz tam açılır olacaktır.
- \*Merkezi kilit sistemi olacaktır.
- \*Ürünler montajsız demonte olacaktır.yerinde montaj yapılacaktır.
- \*en az 2 yıl grantili olmalıdır.

Adet

\* 1

**SEHPA**

ÖLÇÜLER  
70\*55\*45

**ÜRÜN AÇIKLAMA**

- \*Tüm malzeme ham olarak üretilip antrasit lake boya olacaktır.
- \*Tabla ve ayaklarda 30 mm-18 mm ham mdf olarak üretilacaktır.
- \*Masa tablası tek parça olacaktır.
- \*En az 2 yıl garantili olmalıdır.

\*3

Adet

**BEKLEME KOLTUĞU TEKLİ VE İKİLİ**

ÖLÇÜLER

128 cmx73 cmx68.5 cm ve 78 cmx73 cmx68.5 cm

**ÜRÜN AÇIKLAMA**

- \*Koltuk iskeleti fırınlanmış gürgen ağacı olacaktır.
- \*iskelet yapısı oturma esnasında esneme ve gıcırdama yapmayacaktır.
- \*Oturum ve sırtlık kısımlarında hr 35 dansite sünger kullanılacaktır.
- \*Döşeme malzemesi kumaş veya suni deri olacaktır.
- \*aşınmaya yırtılmaya ve solmaya karşı dayanıklı olacaktır.
- \*Dikişler düzgün estetik ve sağlam olacaktır.
- \*Ayaklar metal olarak üretilecek ve elektrostatik fırın boyalı olacaktır.
- \*Resimdeki formda üretilcek ayaklar zemin teması için papuçlar kullanılacaktır. \* İki Kişilik 1

Adet 1 kişilik 2 Adet

**BEKLEME KOLTUĞU TEKLİ VE İKİLİ**

ÖLÇÜLER

128 cmx73 cmx68.5 cm ve 78 cmx73 cmx68.5 cm

**ÜRÜN AÇIKLAMA**

- \*Koltuk iskeleti fırınlanmış gürgen ağacı olacaktır.
- \*iskelet yapısı oturma esnasında esneme ve gıcırdama yapmayacaktır.
- \*Oturum ve sırtlık kısımlarında hr 35 dansite sünger kullanılacaktır.
- \*Döşeme malzemesi kumaş veya suni deri olacaktır.
- \*aşınmaya yırtılmaya ve solmaya karşı dayanıklı olacaktır.
- \*Dikişler düzgün estetik ve sağlam olacaktır.
- \*Ayaklar metal olarak üretilecek ve elektrostatik fırın boyalı olacaktır.
- \*Resimdeki formda üretilcek ayaklar zemin teması için papuçlar kullanılacaktır. \*İki

Kişilik 1 adet 1 kişilik 1 adet

**TOPLANTI MASASI****ÖLÇÜLER**

240\*110\*75

**ÜRÜN AÇIKLAMA**

- \*Tüm Malzeme ham olarak üretilip lake boya olacaktır.
- \*tabla ve ayaklarda 30 mm-18 mm ham mdf olarak üretilecektir.
- \*Masa tablası tek parça olacaktır.
- \*Kablo geçiş aparatı kullanılacaktır.
- \*Masa iki yandan taşıyıcı panel ayaklı olacaktır.
- \*Zemin ayarını sağlayacak ayar papuçları bulunacaktır.

**\*1 Adet****ÇALIŞMA MASASI****ÖLÇÜLER**

160\*90\*75

**ÜRÜN AÇIKLAMA**

- \*Tüm Malzeme ham olarak üretilip lake boya olacaktır.
- \*tabla harelî cevîz hazır malzeme ile üretilecektir.
- \*Masa tablası tek parça olacaktır.
- \*Masa iki yandan taşıyıcı ayaklı olacaktır.
- \*Zemin ayarını sağlayacak ayar papuçları bulunacaktır.

**\* 4****Adet****KÜTÜPHANE VE BEKLEME ALANI SANDALYESİ (KARİYER MERKEZİ)****ÖLÇÜLER****ÜRÜN AÇIKLAMA**

- \*Tamamı metal iskelet ve suni deri siyah olacaktır.
- \*Sirt ve oturak süngeri poliüretan sünger olacaktır.
- \*Döşeme malzemesi yüksek kaliteli suni deri veya kumaş olacaktır. aşınmaya yırtılmaya ve solmaya karşı dayanıklı olacaktır.
- \*Kolay temizlenebilir olacaktır. Leke tutmaz
- \*dikişler düzgün sağlam ve estetik olacaktır.
- \*Kolçaklar metal krom olacaktır.
- \*En az 2 Yıl garantili olmak zorundadır."®

**\* 62****Adet**

**TOPLANTI SANDALYESİ (İNOVASYON HUB)****ÖLÇÜLER****ÜRÜN AÇIKLAMA**

- \*Senkron mekanizma olacaktır.
- \*Sirt ve oturma eş zamanlı çalışacak çok kademeli kilitleme özelliğine sahip olacaktır.
- \*sertlik ayar mekanizması bulunacaktır.
- \*Sirt ve oturma süngeri poliüretan sünger olacaktır.
- \*Döşeme malzemesi yüksek kaliteli suni deri veya kumaş olacaktır.
- aşınmaya yırtılmaya ve solmaya karşı dayanıklı olacaktır.
- \*Kolay temizlenebilir olacaktır. Leke tutmaz
- \*dikişler düzgün sağlam ve estetik olacaktır.
- \*Kolçaklar metal krom olacaktır.
- \*Amortisör siyah boyalı tse standartlarına uygun olacaktır.
- \*En az 2 Yıl garantili olmak zorundadır."

**\* 6 Adet****DÖRTLÜ KANEPE****ÖLÇÜLER**

275\*75\*47

**ÜRÜN AÇIKLAMA**

- \*Koltuk iskeleti fırınlanmış gürgen ağacı olacaktır.
- \*iskelet yapısı oturma esnasında esneme ve gıcırda yapmayacaktır.
- \*Oturma ve sırtlık kısımlarında hr 35 dansite sünger kullanılacaktır.
- \*Döşeme malzemesi kırmızı kumaş veya suni deri olacaktır.
- \*aşınmaya yırtılmaya ve solmaya karşı dayanıklı olacaktır.
- \*Dikişler düzgün estetik ve sağlam olacaktır.
- \*Ayaklar metal olarak üretilecek ve antrasit veya siyah elektrostatik fırın boyalı olacaktır.
- \*Resimdeki formda üretilcek ayaklar zemin teması kesilmesi için papuçlar kullanılacaktır.
- \*RAL 3020 KIRMIZI

**\* 4 Adet****DÖRTLÜ KANEPE****ÖLÇÜLER**

275\*75\*47

**ÜRÜN AÇIKLAMA**

- \*Koltuk iskeleti fırınlanmış gürgen ağacı olacaktır.
- \*iskelet yapısı oturma esnasında esneme ve gıcırda yapmayacaktır.
- \*Oturma ve sırtlık kısımlarında hr 35 dansite sünger kullanılacaktır.
- \*Döşeme malzemesi kumaş veya suni deri olacaktır.
- \*aşınmaya yırtılmaya ve solmaya karşı dayanıklı olacaktır.
- \*Dikişler düzgün estetik ve sağlam olacaktır.
- \*Ayaklar metal olarak üretilecek ve antrasit veya siyah elektrostatik fırın boyalı olacaktır.
- \*Resimdeki formda üretilcek ayaklar zemin teması kesilmesi için papuçlar kullanılacaktır.
- \*YEŞİL

**\* 2****Adet**

#### DÖRTLÜ KANEPE



#### ÖLÇÜLER

275\*75\*47

#### ÜRÜN AÇIKLAMA

- \*Koltuk iskeleti fırınlanmış gürgen ağacı olacaktır.
- \*iskelet yapısı oturma esnasında esneme ve gıcırda yapmayacaktır.
- \*Oturum ve sırtlık kısımlarında hr 35 dansite sünger kullanılacaktır.
- \*Döşeme malzemesi kumaş veya suni deri olacaktır.
- \*aşınmaya yırtılmaya ve solmaya karşı dayanıklı olacaktır.
- \*Dikişler düzgün estetik ve sağlam olacaktır.
- \*Ayaklar metal olarak üretilcek ve antrasit veya siyah elektrostatik fırın boyalı olacaktır.
- \*Resimdeki formda üretilcek ayaklar zemin teması kesilmesi için papuçlar kullanılacaktır.

\*RAL2002 TURUNCU

\*2

Adet

#### DÖRTLÜ KANEPE



#### ÖLÇÜLER

275\*75\*47

#### ÜRÜN AÇIKLAMA

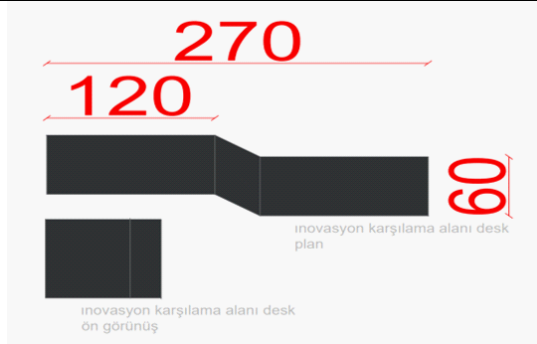
- \*Koltuk iskeleti fırınlanmış gürgen ağacı olacaktır.
- \*iskelet yapısı oturma esnasında esneme ve gıcırda yapmayacaktır.
- \*Oturum ve sırtlık kısımlarında hr 35 dansite sünger kullanılacaktır.
- \*Döşeme malzemesi kumaş veya suni deri olacaktır.
- \*aşınmaya yırtılmaya ve solmaya karşı dayanıklı olacaktır.
- \*Dikişler düzgün estetik ve sağlam olacaktır.
- \*Ayaklar metal olarak üretilcek ve antrasit veya siyah elektrostatik fırın boyalı olacaktır.
- \*Resimdeki formda üretilcek ayaklar zemin teması kesilmesi için papuçlar kullanılacaktır.

\*RAL4010 Telemagenta FUŞYA

\*2

Adet

#### BAR MASASI



#### ÖLÇÜLER

#### ÜRÜN AÇIKLAMA

- \*Tüm Malzeme ham olarak üretilip antrasit lake boya olacaktır.
- \*tabla ve ayaklarda 30 mm-18 mm ham mdf olarak üretilcektir.
- \*Masa tablası tek parça olacaktır.
- \*Kablo geçiş aparatı kullanılacaktır.
- \*Masa iki yandan taşıyıcı panel ayaklı olacaktır.
- \*Zemin ayarını sağlayacak ayar papuçları bulunacaktır.

\*1 Adet

#### BAR TABURESİ



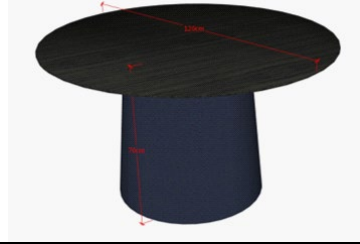
#### ÖLÇÜLER

#### ÜRÜN AÇIKLAMA

- \*Tabure gövdesi metal iskelet olacaktır.
- \*Oturum alt tablası darbelere dayanıklı plastik veya metal olacaktır.
- \*gövde yüzeyi elektrostatik boyalı olacaktır.
- \*oturum süngeri yüksek yoğunluklu poliüretan sünger olacaktır.
- \*Döşeme malzemesi suni deri olacaktır.
- \*Aşınmaya yırtılmaya solmaya karşı dayanıklı olacaktır.
- \*Gazlı amortisör sistemi ile yükseklik ayarlı olacaktır.
- \*Ayak dayama halkası metal olacaktır.

4 Adet

#### YUVARLAK BÜYÜK SEHPA



#### ÖLÇÜLER

ÇAP 120 H 70

#### ÜRÜN AÇIKLAMA

- \*Sehpa gövdesinde fırınlanmış gürgen ağacı kullanılacaktır.
- \*Alt kısım kumaş veya suni deri olacaktır.
- \*Üst tabla 18 mm ham mdfden üretilip lake boyalı olacaktır.
- \*Alt kısımlarına hareketli tekerlek sistemi konulacaktır.

\* 2

Adet

#### YUVARLAK KÜÇÜK SEHPA



#### ÖLÇÜLER

ÇAP 60 H 50

#### ÜRÜN AÇIKLAMA

- \*Sehpa gövdesinde fırınlanmış gürgen ağacı kullanılacaktır.
- \*Alt kısım kumaş veya suni deri olacaktırA507:İ514İt kısımlarına hareketli tekerlek sistemi konulacaktır.

\*8 Adet

**YUVARLAK KIRMIZI KONİK PUF**

ÖLÇÜLER

55\*45

**ÜRÜN AÇIKLAMA**

- \*PUF gövdesinde fırınlanmış gürgen ağacı kullanılacaktır.
- \*Alt kısım kumaş veya suni deri olacaktır.
- \*Alt kısımlarına hareketli tekerlek sistemi konulacaktır.

**\*8**

Adet

**ÜÇGEN KIRMIZI PUF**

ÖLÇÜLER

55\*45

**ÜRÜN AÇIKLAMA**

- \*PUF gövdesinde fırınlanmış gürgen ağacı kullanılacaktır.
- \*Alt kısım kumaş veya suni deri olacaktır.
- \*Alt kısımlarına hareketli tekerlek sistemi konulacaktır.

**\*12**

Adet

**YEŞİL PUF**

ÖLÇÜLER

55\*45

**ÜRÜN AÇIKLAMA**

- \*PUF gövdesinde fırınlanmış gürgen ağacı kullanılacaktır.
- \*Alt kısım kumaş veya suni deri olacaktır.
- \*Alt kısımlarına hareketli tekerlek sistemi konulacaktır.

**\*12**

Adet



### ÖZEL TASARIM OTURMA GRUBU (Toplantı Masasız)



620\*330\*80

#### ÜRÜN AÇIKLAMA

- \*Koltuk iskeleti fırınlanmış gürgen ağacı olacaktır.
- \*iskelet yapısı oturma esnasında esneme ve gıcırdama yapmayacaktır.
- \*Oturum ve sırtlık kısımlarında hr 35 dansite sünger kullanılacaktır.
- \*Döşeme malzemesi kumaş veya suni deri olacaktır.
- \*aşınmaya yırtılmaya ve solmaya karşı dayanıklı olacaktır.
- \*Dikişler düzgün estetik ve sağlam olacaktır.
- \*Ayaklar metal olarak üretilecek ve elektrostatik fırın boyalı olacaktır.
- \*Resimdeki formda üretilcek ayaklar zemin teması kesilmesi için papuçlar kullanılacaktır.
- \*ÇENGELKÖY ÖĞRENCİ İŞLERİ VE ÇATI ALANI İÇİN MASASIZ 2 ADET OLACAK ŞEKİLDE.
- \*RENKLER YAPIM AŞAMASINDA BELİRLENECEKTİR.

\*Çengelköy

2 Adet



### METAL KİTAPLIK



#### ÖLÇÜLER

240\*40\*220

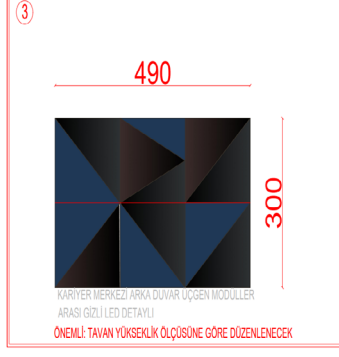
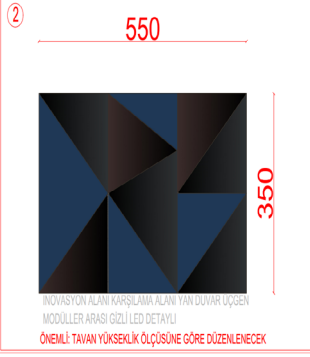
#### ÜRÜN AÇIKLAMA

- \*Tüm metal iskelet 20\*20\*1.5 mm siyah boyalı olacaktır.
- \*Alt kısımlarda papuç olacaktır.
- Ahşap malzemeler antrasit 18 mm mdf lam kenarları 0.80 mm pvc olacaktır.

\* Dudullu 2

Adet

## AHŞAP DUVAR KAPLAMA



### ÖLÇÜLER

### ÜRÜN AÇIKLAMA

- \*Ahşap malzeme tamamı 18 mm yıldız entegre lak panel olacaktır.
- \*Kenarları pvc bant olacaktır.
- \*Tüm ahşaplar duvar montaj öncesi zemine 5\*5 fırınlanmış ağaç olacaktır.
- \*her panel arasına derz açılıp gizli led sistemi olacaktır.
- \*Led fiyatlara dahil olmalıdır
- \*led rengi seçilecektir.
- \*birleşim kenarları cnc kesim olacaktır.
- \***Birer Adet Toplam 2 Adet**

### TOPLANTI KABİNİ



### ÖLÇÜLER

200\*220\*220 (4 KİŞİLİK)

### ÜRÜN AÇIKLAMA

- \*Ana konstrüksiyon alüminyum profil sistem 22 mm et kalınlığı olacaktır.
- \*elektrostatik toz boyalı olacaktır.
- \*Zemin taşıyıcı çelik şase ayarlanabilir denge ayaklı modüler olacaktır.
- \*cam sistemi lamine tamperli olacaktır.
- \*yüksek şeffaflık ses yalıtım destekli ve güvenlik standartlarına uygun
- \*Cam kapı manyetik kilitalüminyum kapı kolu ve yumuşak kapanma menteşe sistemi olacaktır.
- \*Akustik keçe panel kumaş kaplı NRC 0.75 olacaktır.
- \*akustik halı kaplama olacaktır.
- \*ortalama ses yalıtımı 30-35 db olmalıdır.
- \*havalandırma sistemi 2 adet giriş 2 adet fan çıkış olacaktır. sürekli çalışmaya uygun 25 db altı ses seviyesi
- \*tavan aydınlatma led lineer aydınlatma olacaktır.
- \*elektrik yapısı 220v priz 2 adet tv montaj uygun arka panel kablo kanalları gizli sistem hdmi çıkışı olacaktır.
- \*Masa ve sandalye Hareketli komple mdflam üretim 4 adet ofis sandalyesi ergonomik resimdeki model
- \***Engelli erişimine uygun giriş rampası ile üretilmelidir.**
- \***2 Adet**

### TOPLANTI KABİNİ



#### ÖLÇÜLER

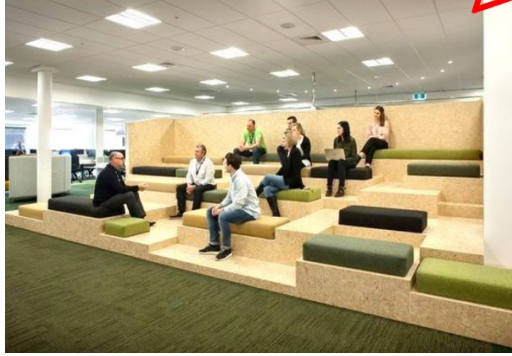
280\*220\*220 (6 kişilik)

#### ÜRÜN AÇIKLAMA

- \*Ana konstrüksiyon alüminyum profil sistem 22 mm et kalınlığı olacaktır.
- \*elektrostatik toz boyalı olacaktır.
- \*Zemin taşıyıcı çelik şase ayarlanabilir denge ayaklı modüler olacaktır.
- \*cam sistemi lamine tamperli olacaktır.
- \*yüksek şeffaflık ses yalıtım destekli ve güvenlik standartlarına uygun
- \*Cam kapı manyetik kilitalüminyum kapı kolu ve yumuşak kapanma menteşe sistemi olacaktır.
- \*Akustik keçe panel kumaş kaplı NRC 0.75 olacaktır.
- \*akustik halı kaplama olacaktır.
- \*ortalama ses yalıtımı 30-35 db olmalıdır.
- \*havalandırma sistemi 2 adet giriş 2 adet fan çıkış olacaktır. sürekli çalışmaya uygun 25 db altı ses seviyesi
- \*tavan aydınlatma led lineer aydınlatma olacaktır.
- \*elektrik yapısı 220v priz 2 adet tv montaj uygun arka panel kablo kanalları gizli sistem hdmi çıkışı olacaktır.
- \*Masa ve sandalye Hareketli komple mdflam üretim 6 adet ofis sandalyesi ergonomik resimdeki model
- \***E ngelli erişimine uygun giriş rampası ile üretilmelidir .** \*2

Adet

### ORTA ALAN YÜKSELTİLMİŞ DÖŞEME



#### ÖLÇÜLER

1 ADET 480 CM \*240 CM H 100 (küçük ölçü değişiklikleri olabilir)

#### ÜRÜN AÇIKLAMA

- \*Tüm ürün karkası 40\*40 kutu profil olacaktır.
- \*Antipas boyalı olacaktır.
- \*Zemine direk temasından kaçınmak için ayak kısımlarında papuçlar olacaktır.
- \*Üst zemin 18 mm osb olacaktır.
- \*Minder kısımları 15 cm gri sünger 35 dansite olacaktır.
- \*Minderlerin ahşaba montajı vidasız cırt sistemli olacaktır.
- \*Döşeme malzemesi kumaş veya suni deri olacaktır.
- \*aşınmaya yırtılmaya ve solmaya karşı dayanıklı olacaktır.
- \*Dikişler düzgün estetik ve sağlam olacaktır.

\*1

Adet

## ÇALIŞMA SANDALYESİ



### ÖLÇÜLER

60\*60\*90

### ÜRÜN AÇIKLAMA

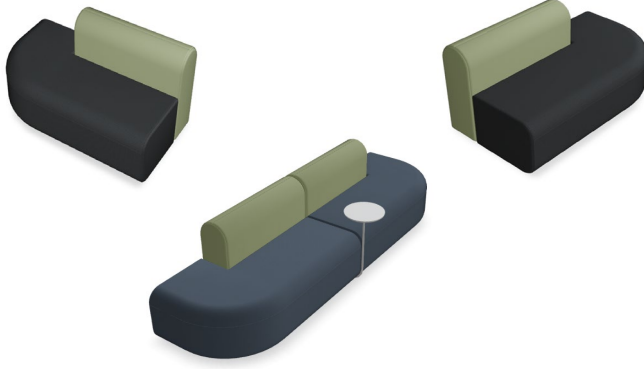
- \*Oturum yüksekliği ayarlanabilir olacaktır.
- \*Oturum ve sırt kısmı ergonomik formda tasarlanmış olacaktır.
- \*Ayarlanabilir yükseklik olacaktır.
- \*12 derecelik sırt eğimi olacaktır.
- \*Sırt ve oturum süngeri yüksek yoğunluklu poliüretan sünger olacaktır.
- \*Döşeme malzemesi yüksek kaliteli kumaş veya suni deri olacaktır.
- \*Döşeme yüzeyi aşınmaya, yırtılmaya ve solmaya karşı dayanıklı olacaktır.
- \*Koltuk yüzeyi kolay temizlenebilir ve leke tutmaz özellikli olacaktır.
- \*Dikişler düzgün, sağlam ve estetik görümlü olacaktır.
- \*Kolçaklar gövde ile bütünlük tasarımı olup sağlam yapıda olacaktır.
- \*Ayak kısmı metal yıldız ayaklı ve siyah boyalı olacaktır.
- \*Amortisör sistemi TSE standartlarına uygun olacaktır.
- \*Ürün en az 2 yıl garantili olacaktır.
- \*Renkleri mavi, kiremit veya kırmızı, yeşil olacaktır.

**ÇENGELKÖY KAMPÜS İÇİN ALINACAKTIR. Farklı Renklerde**

**Adet**

**\* 65**

### ORTA ALAN MODÜLER OTURMA GRUBU (YEŞİL) (ÇENGELKÖY ORTA ALAN)



#### ÖLÇÜLER

UZUNLUK 125 CM DERİNLİK 80 CM (OTURUM 55-SIRT 25 CM), YÜKSEKLİK SIRT DAHİL 65 CM, OTURUM YÜKSEKLİĞİ 45 CM

#### ÜRÜN AÇIKLAMA

\*Ürün sırt destekli SAĞ VE SOL iki parçadan oluşan modüler oturma elemanı olacaktır. Her modül için bir adet masaya monte yeşil yuvarlak sehpa (yarıçap 15 cm) yer almaktadır. Sehpanın ayağı metal, üstü şeffaf renkli pileksi olabilir.

\*Koltuk iskeleti fırınlanmış gürgen ağacı olacaktır.

\*İskelet yapısı oturma esnasında esneme ve gıcırdaama yapmayacaktır.

\*Oturum ve sırtlık kısımlarında hr 35 dansite sünger kullanılacaktır.

\*Oturum kısmı ergonomik formda tasarlanmış ve kullanıcı konforunu sağlayacak yapıda olacaktır.

\*Döşeme malzemesi yüksek kaliteli kumaş veya suni deri olacaktır.

\*Döşeme yüzeyi aşınmaya, yırtılmaya ve solmaya karşı dayanıklı olacaktır.

\*Ürün yüzeyi kolay temizlenebilir ve leke tutmaz özellikte olacaktır.

\*Dikişler düzgün, sağlam ve estetik görünlü olacaktır.

\*Oturum ve sırt kısmının formu yuvarlatılmış kenarlara sahip olacak ve güvenli kullanım sağlayacaktır.

\*Ürün tabanı zemine zarar vermeyecek koruyucu pabuçlara sahip olacaktır.

\*Ürün yoğun kullanım alanlarına uygun dayanıklılıkta olacaktır.

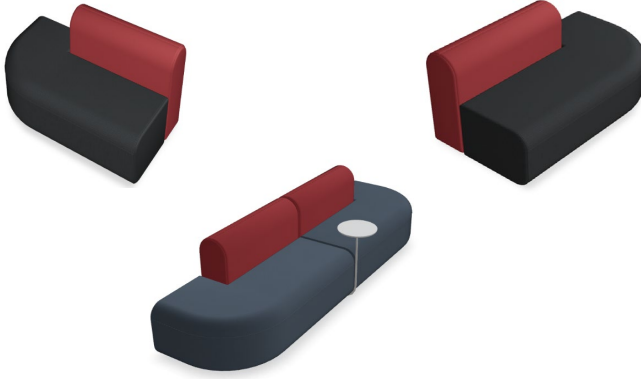
\*Ürün en az 2 yıl garantili olacaktır.

ÇENGELKÖY KAMPÜS İÇİN ALINACAKTIR.

\* 8 Adet Olacak



ORTA ALAN MODÜLER OTURMA GRUBU (KIRMIZI) (ÇENGELKÖY ORTA ALAN)



ÖLÇÜLER

UZUNLUK 125 CM DERİNLİK 80 CM (OTURUM 55-SIRT 25 CM), YÜKSEKLİK SIRT DAHİL 65 CM, OTURUM YÜKSEKLİĞİ 45 CM

ÜRÜN AÇIKLAMA

\*Ürün sırt destekli SAĞ VE SOL iki parçadan oluşan modüler oturma elemanı olacaktır. Her modül için bir adet masaya monte kırmızı yuvarlak sehpa (yarıçap 15 cm) yer almaktadır. Sehpanın ayağı metal, üstü şeffaf renkli pileksi olabilir.

\*Koltuk iskeleti fırınlanmış gürgen ağacı olacaktır.

\*iskelet yapısı oturma esnasında esneme ve gıcırdaama yapmayacaktır.

\*Oturum ve sırtlık kısımlarında hr 35 dansite sünger kullanılacaktır.

\*Oturum kısmı ergonomik formda tasarlanmış ve kullanıcı konforunu sağlayacak yapıda olacaktır.

\*Döşeme malzemesi yüksek kaliteli kumaş veya suni deri olacaktır.

\*Döşeme yüzeyi aşınmaya, yırtılmaya ve solmaya karşı dayanıklı olacaktır.

\*Ürün yüzeyi kolay temizlenebilir ve leke tutmaz özellikte olacaktır.

\*Dikişler düzgün, sağlam ve estetik görümlü olacaktır.

\*Oturum ve sırt kısmının formu yuvarlatılmış kenarlara sahip olacak ve güvenli kullanım sağlayacaktır.

\*Ürün tabanı zemine zarar vermeyecek koruyucu pabuçlara sahip olacaktır.

\*Ürün yoğun kullanım alanlarına uygun dayanıklılıkta olacaktır.

\*Ürün en az 2 yıl garantili olacaktır.

ÇENGELKÖY KAMPÜS İÇİN ALINACAKTIR.☒

\* 8 Adet

Olacak



### KÜTÜPHANE MASASI 2'Lİ (ORTASI SEPARTÖRLÜ)



100\*70\*75 X 30 adet

#### ÜRÜN AÇIKLAMA

\*Kütüphane için ikili masa takımı olacaktır.

\*Her takımında 2 adet 100\*70\*75 ebatında, tamamı 30 mm melaminden üretilmiş 2 adet masa ve iki masayı ayıran 100 cm uzunluğunda, 35 cm yüksekliğinde 8 mm mdf üzeri suni deri kaplama seperatör olacaktır.

\*Separatör kenarları oval olmalıdır.

\*Deri kaplama yapılırken zımba izleri alt kısımda olmalıdır.

\*Masa kenarlarında 1 mm pvc kullanılmalıdır.

\*En az 2 yıl garantili olmalıdır.

\*30 Adet